

Notre collection

**SYLVA**

by Architecture & Bois



image non contractuelle

**L'esprit pratique: Cette maison compacte et fonctionnelle permet une utilisation optimale des surfaces pour assurer un cadre de vie agréable.**

- Au rez-de-chaussée, un salon éclairé par une large baie vitrée s'ouvre sur la cuisine avec son cellier, offrant un espace de vie confortable.

Un garage peut être accolé à la maison (option).  
L'entrée est abritée par un porche.

- A l'étage, une terrasse donne un charme supplémentaire à Sylva.



Elle profite aux deux chambres dont celle des parents qui dispose de sa propre salle de douche. On y trouve aussi une salle de bains et des WC séparés.

Notre collection

## SYLVA

by Architecture & Bois

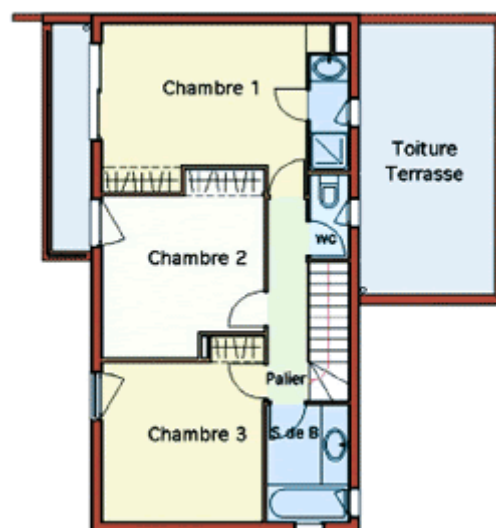
### Rez-de-chaussée:

Entrée	2,10 m <sup>2</sup>
Séjour	31,25 m <sup>2</sup>
Cuisine	9,30 m <sup>2</sup>
Cellier	2,85 m <sup>2</sup>
WC	1,25 m <sup>2</sup>
Dégagement	5,90 m <sup>2</sup>
Salle de bains	3,05 m <sup>2</sup>



### Étage:

Chambre 1+sdb	16,05 m <sup>2</sup>
Chambre 2	11,50 m <sup>2</sup>
Chambre 3	11,70 m <sup>2</sup>
Palier	3,30 m <sup>2</sup>
Salle de bains	4,15 m <sup>2</sup>
WC	1,40 m <sup>2</sup>



**Total habitable 100,70 m<sup>2</sup>**

La maison Sylva est à partir\* de 105.000 € TTC hors d'air hors d'eau et hors garage.

L'adaptation du modèle aux particularités régionales et une modification de la surface habitable sont possible.

\*ne sont pas inclus: terrassements, fondations, branchements (eau, électricité, téléphone, TV, internet)

**La maison 'clé en main':**

Si vous le souhaitez, nous nous occupons aussi du terrassement de votre terrain, des fondations, du chauffage, de l'électricité et de la plomberie de votre future maison (maîtrise d'œuvre). Ces coûts sont évidemment variables selon l'état du terrain, l'étude du sol ou encore des équipements choisis. Pour vous donner une idée de ces coûts, voici quelques indications des prix de 'prestations standards':

- terrassement ( terrain plat, non accidenté, sol porteur etc.) env. 2.000 € HT
- fondations (pilotis 30\*30) env. 5.000 € HT
- électricité env. 4.000 € HT
- plomberie env. 3.000 € HT
- branchements réseaux (électricité, plomberie, TV, téléphone, internet) env. 1.500 € HT
- chauffe-eau 300 L env. 1.000 € HT
- chauffage à partir de 800 € HT
- cuisine, salle de bains, WC à partir de 2.000 € HT
- frais d'architecte 4.500 € HT

Ceci dit, le Modèle Sylva, qualité BBC, est accessible à env. 130.000 € TTC, clé en main ! A ce prix, votre budget vous permettra certainement quelques options utiles, tels qu'un puits provençale ( à partir de 6.000 € HT avec double flux) ou des puits de lumière (à partir de 500 € HT).

Si vous êtes propriétaire d'un terrain et souhaitez continuer votre projet avec nous, téléchargez le formulaire [http://www.ecokonzept.com/download/form\\_avantprojet.pdf](http://www.ecokonzept.com/download/form_avantprojet.pdf) et envoyez nous par courrier le formulaire dûment rempli et signé, sans engagement de votre part.

Ensuite, notre Bureau d'Étude va vous proposer une étude de mise en forme de votre projet. Cette étude comprend le plan de votre maison à partir d'une esquisse et/ou du cahier des charges que vous lui fournirez ainsi que une vue 3D et l'évaluation du coût de votre projet.

Votre dossier de dépôt de Permis de Construire peut également être réalisé par notre architecte (tarif en fonction de la surface du projet ).

### **Pour l'étude de votre avant-projet les pièces listées ci-dessous nous seront indispensables :**

- Civilités et titre de propriété
- Règlement d'Urbanisme de la parcelle considérée
- Extrait cadastral de la parcelle et servitudes éventuelles
- Plan de géomètre avec côtes des limites et de l'altimétrie du terrain
- Étude de sol par bureau conseil

