

Notre collection

COTTAGE

by Architecture & Bois



image non contractuelle

Cette maison de plain-pied, permet différents aménagements intérieurs et extérieurs suivant la configuration du terrain.

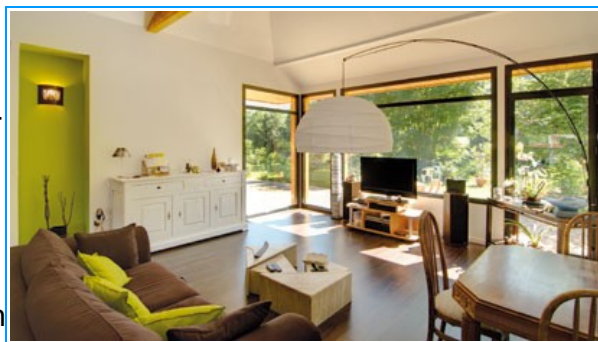
Les volumes harmonieux et épurés abritent des pièces aux surfaces généreuses.

Le séjour ouvert sur la cuisine vous accueille sous un plafond "cathédrale" qui expose fièrement sa charpente massive. Cet espace de vie central d'environ 50m² comporte deux avancées. L'une marque l'entrée et la seconde qui s'avance dans le jardin capte la lumière sur ses trois côtés.

Deux salles de bains, un dressing, deux WC et quatre chambres sont répartis sur un plan perpendiculaire par rapport à l'axe du séjour. Les accès aux zones de nuit sont aménagés et prévoient des rangements permettant au séjour de conserver la pureté de son volume.

Sur l'une ou l'autre extrémité de la maison, suivant son orientation, une terrasse abritée par une avancée de toit ou un abri voiture peut être construit. Une autre terrasse peut être prévue dans l'axe du séjour.

La façade d'entrée qui allie bois et maçonnerie enduite, les généreuses avancées de toiture, la charpente apparente dans l'espace de vie, les multiples rangements intégrés et les larges baies vitrées sont quelques-uns des atouts de cette maison.



Notre collection

COTTAGE

by Architecture & Bois

Hall	3,70 m ²
Séjour/Salle à manger	37,70 m ²
Cuisine	9,35 m
Laverie	1,40 m ²
Dégagement 1	3,35 m ²
Dégagement 2	3,00 m
Salle de bains	3,05 m ²
Sanitaire 1	2,00 m ²
Sanitaire 2	1,20 m ²
Salle d'eau	3,85 m ²
Chambre 1	13,95 m ²
Chambre 2	12,20 m ²
Chambre 3	12,20 m ²
Chambre/bureau	11,60 m ²

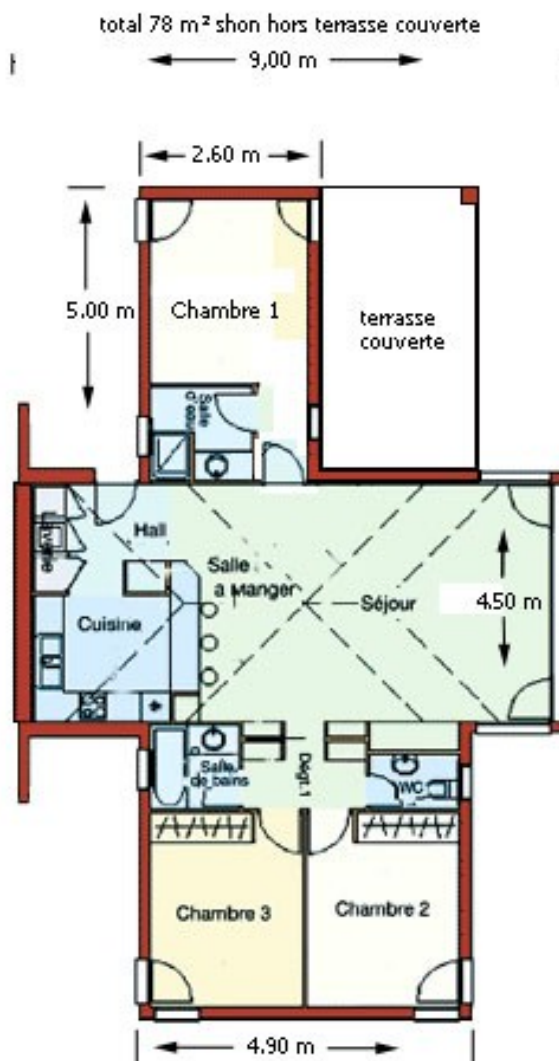
Total habitable 118,55 m²

La maison Cottage est à partir* de 120.000 € TTC hors d'air hors d'eau et hors auvent.

L'adaptation du modèle aux particularités régionales et une modification de la surface habitable sont possible.

*ne sont pas inclus: terrassements, fondations, branchements (eau, électricité, téléphone, TV, internet)

La maison 'clé en main':



Si vous le souhaitez, nous nous occupons aussi du terrassement de votre terrain, des fondations, du chauffage, de l'électricité et de la plomberie de votre future maison (maîtrise d'œuvre). Ces coûts sont évidemment variables selon l'état du terrain, l'étude du sol ou encore des équipements choisis. Pour vous donner une idée de ces coûts, voici quelques indications des prix de 'prestations standards':

- terrassement (terrain plat, non accidenté, sol porteur etc.) env. 2.000 € HT
- fondations (pilotis 30*30) env. 5.000 € HT
- électricité env. 4.000 € HT
- plomberie env. 3.000 € HT
- branchements réseaux (électricité, plomberie, TV, téléphone, internet) env. 1.500 € HT
- chauffe-eau 300 L env. 1.000 € HT
- chauffage à partir de 800 € HT
- cuisine, salle de bains, WC à partir de 2.000 € HT
- frais d'architecte 4.500 € HT

Ceci dit, le Modèle Cottage, qualité BBC, est accessible à env. 148.000 € TTC, clé en main ! A ce prix, votre budget vous permettra certainement quelques options utiles, tels qu'un puits provençale (env. 800 € HT) ou des puits de lumière (à partir de 500 € HT).

Si vous êtes propriétaire d'un terrain et souhaitez continuer votre projet avec nous, téléchargez le formulaire http://www.ecokonzept.com/download/form_avantprojet.pdf et envoyez nous par courrier le formulaire dûment rempli et signé, sans engagement de votre part.

Ensuite, notre Bureau d'Étude va vous proposer une étude de mise en forme de votre projet. Cette étude comprend le plan de votre maison à partir d'une esquisse et/ou du cahier des charges que vous lui fournirez ainsi que une vue 3D et l'évaluation du coût de votre projet.

Votre dossier de dépôt de Permis de Construire peut également être réalisé par notre architecte (tarif en fonction de la surface du projet).

Pour l'étude de votre avant-projet les pièces listées ci-dessous nous seront indispensables :

- Civilités et titre de propriété
- Règlement d'Urbanisme de la parcelle considérée
- Extrait cadastral de la parcelle et servitudes éventuelles
- Plan de géomètre avec côtes des limites et de l'altimétrie du terrain
- Étude de sol par bureau conseil

